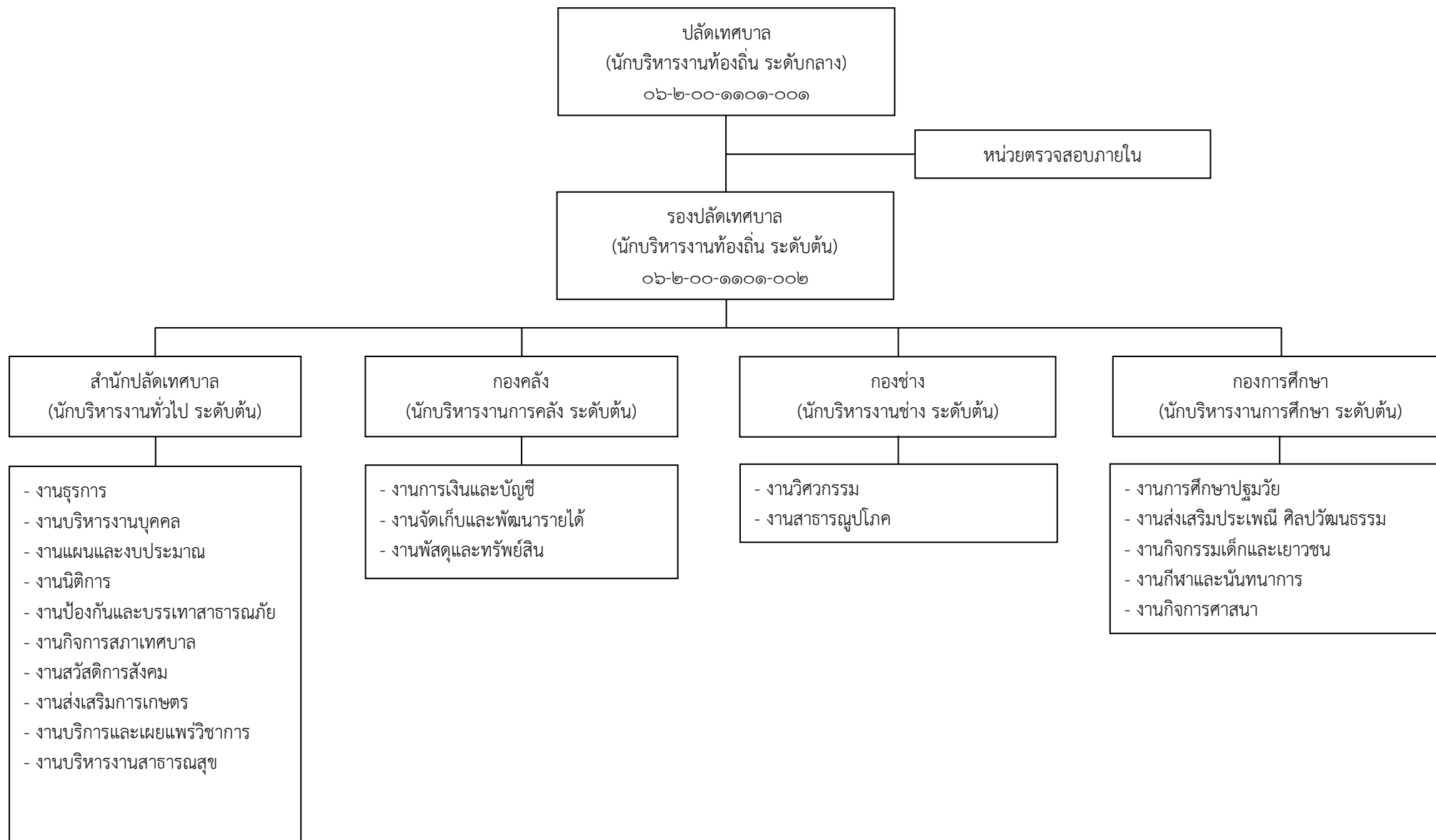


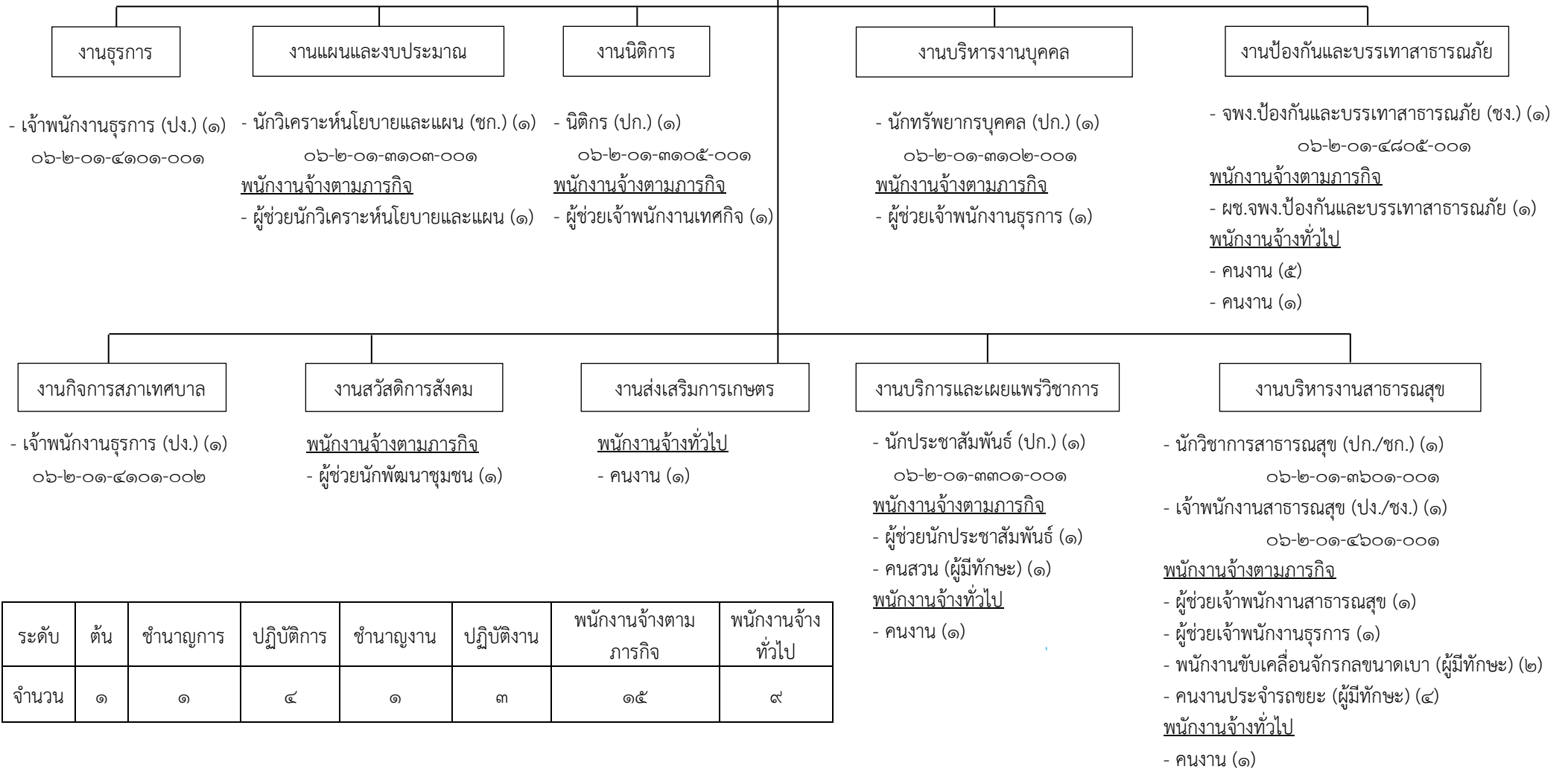
๑๐. แผนภูมิโครงสร้างการแบ่งส่วนราชการตามแผนอัตรากำลัง ๓ ปี

โครงสร้างแบ่งส่วนราชการเทศบาลตำบลมะขามเมืองใหม่



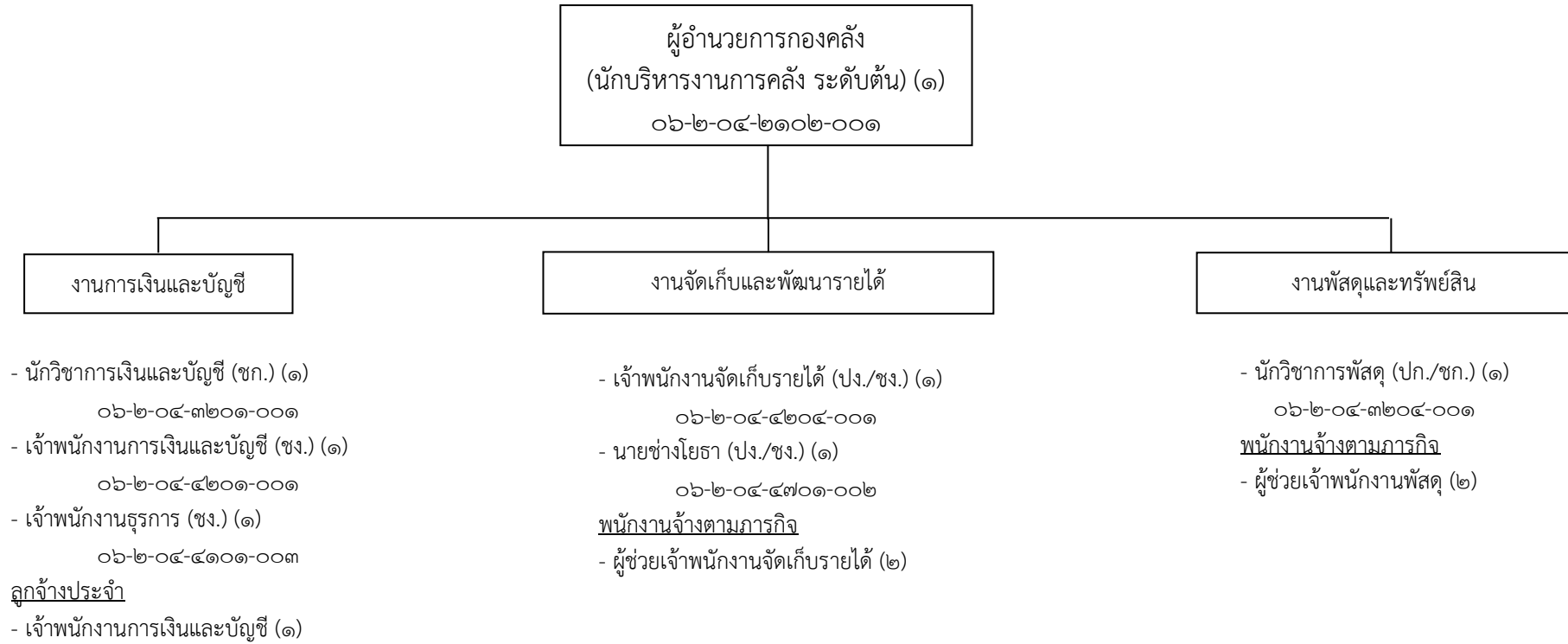
โครงสร้างสำนักปลัดเทศบาล

หัวหน้าสำนักปลัด
(นักบริหารงานทั่วไป ระดับต้น) (๑)
๐๖-๒-๐๑-๒๑๐๑-๐๐๑



| ระดับ | ต้น | ชำนาญการ | ปฏิบัติการ | ชำนาญงาน | ปฏิบัติงาน | พนักงานจ้างตามภารกิจ | พนักงานจ้างทั่วไป |
|-------|-----|----------|------------|----------|------------|----------------------|-------------------|
| จำนวน | ๑ | ๑ | ๔ | ๑ | ๓ | ๑๕ | ๙ |

โครงสร้างองค์กร



| ระดับ | ต้น | ชำนาญการ | ปฏิบัติการ | ชำนาญงาน | ปฏิบัติงาน | ลูกจ้างประจำ | พนักงานจ้างตามภารกิจ |
|-------|-----|----------|------------|----------|------------|--------------|----------------------|
| จำนวน | ๑ | ๑ | ๑ | ๑ | ๓ | ๑ | ๔ |

โครงสร้างกองช่าง

ผู้อำนวยการกองช่าง
(นักบริหารงานช่าง ระดับต้น) (๑)
๐๖-๒-๐๕-๒๑๐๓-๐๐๑

งานวิศวกรรม

- สถาปนิก (ปก.) (๑)
๐๖-๒-๐๕-๓๗๐๒-๐๐๑
- วิศวกรโยธา (ปก./ชก.) (๑)
๐๖-๒-๐๕-๓๗๐๑-๐๐๑

พนักงานจ้างตามภารกิจ

- ผู้ช่วยนายช่างสำรวจ (๑)
- ผู้ช่วยเจ้าพนักงานธุรการ (๑)

งานสาธารณูปโภค

- นายช่างโยธา (ชง.) (๑)
๐๖-๒-๐๕-๔๗๐๑-๐๐๑
- นายช่างไฟฟ้า (ชง.) (๑)
๐๖-๒-๐๕-๔๗๐๖-๐๐๑

ลูกจ้างประจำ

- นักจัดการงานทั่วไป (๑)

พนักงานจ้างตามภารกิจ

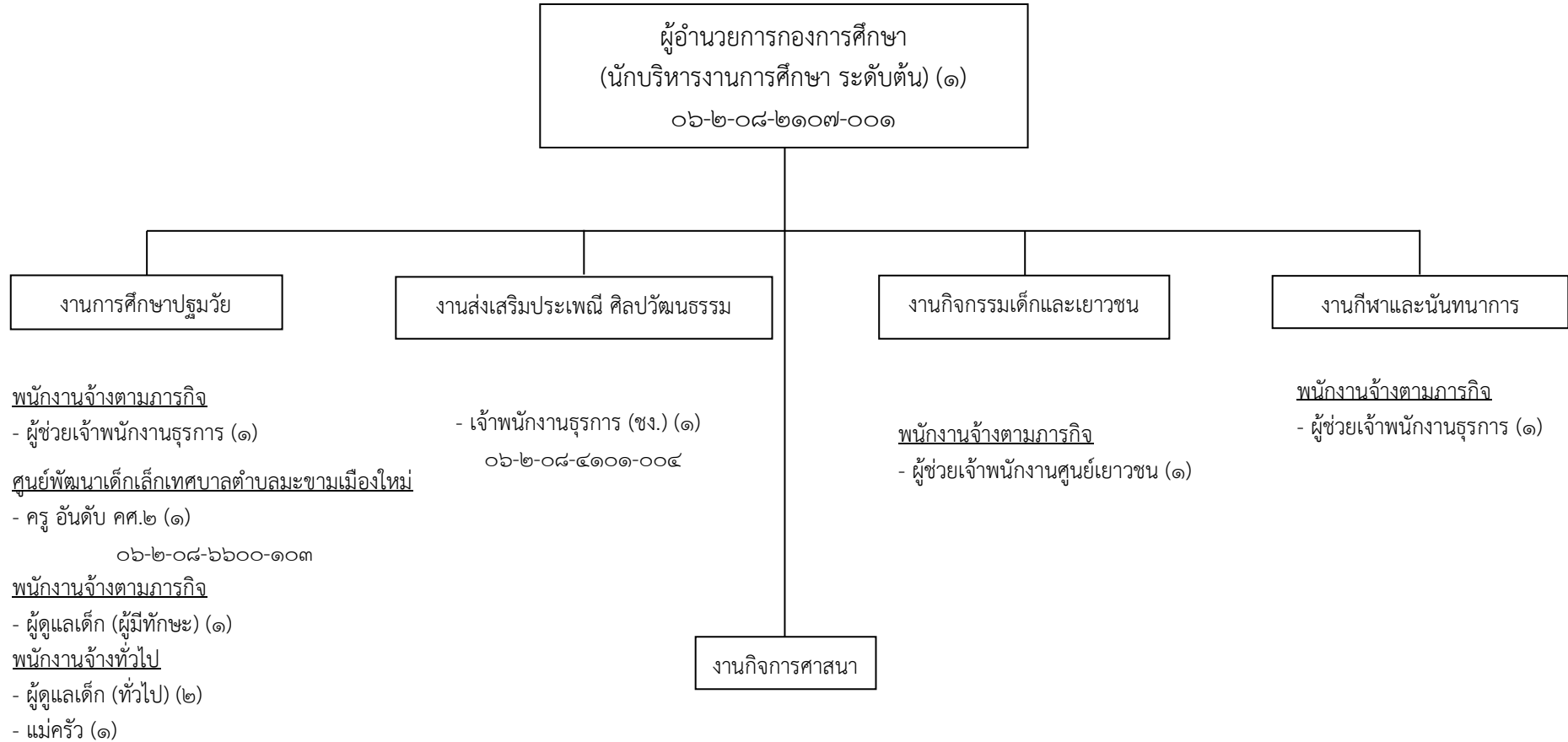
- ผู้ช่วยนายช่างโยธา (๒)
- ผู้ช่วยนายช่างไฟฟ้า (๑)
- พนักงานขับเคลื่อนจักรกลขนาดเบา (ผู้มีทักษะ) (๑)

พนักงานจ้างทั่วไป

- คนงาน (๔)

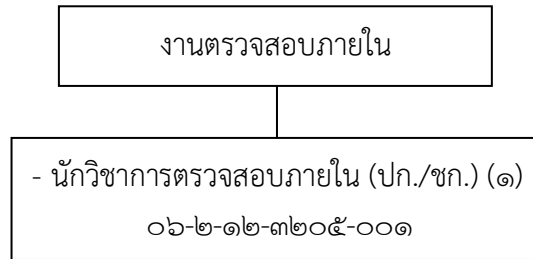
| ระดับ | ต้น | ชำนาญการ | ปฏิบัติการ | ชำนาญงาน | ปฏิบัติงาน | ลูกจ้างประจำ | พนักงานจ้างตามภารกิจ | พนักงานจ้างทั่วไป |
|-------|-----|----------|------------|----------|------------|--------------|----------------------|-------------------|
| จำนวน | ๑ | - | ๒ | ๒ | - | ๑ | ๖ | ๔ |

โครงสร้างกองการศึกษา



| ระดับ | ต้น | ชำนาญการ | ปฏิบัติการ | ชำนาญงาน | ปฏิบัติงาน | คศ.๒ | พนักงานจ้างตามภารกิจ | พนักงานจ้างทั่วไป |
|-------|-----|----------|------------|----------|------------|------|----------------------|-------------------|
| จำนวน | ๑ | - | - | ๑ | - | ๑ | ๔ | ๓ |

โครงสร้างหน่วยตรวจสอบภายใน



| ระดับ | ชำนาญการ | ปฏิบัติการ |
|-------|----------|------------|
| จำนวน | - | ๑ |